

## MOSKITIERY - OCHRONA PRZED KOMARAMI

W Twoim domu ciągle pojawiają się owady?  
Masz dość odganiania się od komarów?  
Jesteś troskliwym rodzicem, który na uwadze ma zdrowie swoich dzieci?

**Zainwestuj w moskitiery okienne - doskonałą ochronę przed komarami.**

Moskitiery to łatwy i sprawdzony sposób, aby uniknąć w swoim mieszkaniu niechcianych gości w postaci owadów. Do wyboru mamy wiele ciekawych możliwości - siatki w rolkach oraz gotowe moskitiery do okien lub na drzwi, dopasowane do wymiaru naszego okna. Niewątpliwym atutem jest również ich dostępność w wielu popularnych kolorach, co pozwoli na dopasowanie koloru do klimatu naszego wnętrza.

W oknach pomieszczeń, gdzie nie życzysz sobie obecności komarów, zamontuj moskitiery, pozwalające na swobodne wietrzenie przestrzeni, przy jednoczesnej ochronie.

Istnieje wiele rodzajów moskitier, które z nich dla nas okażą się najlepsze?

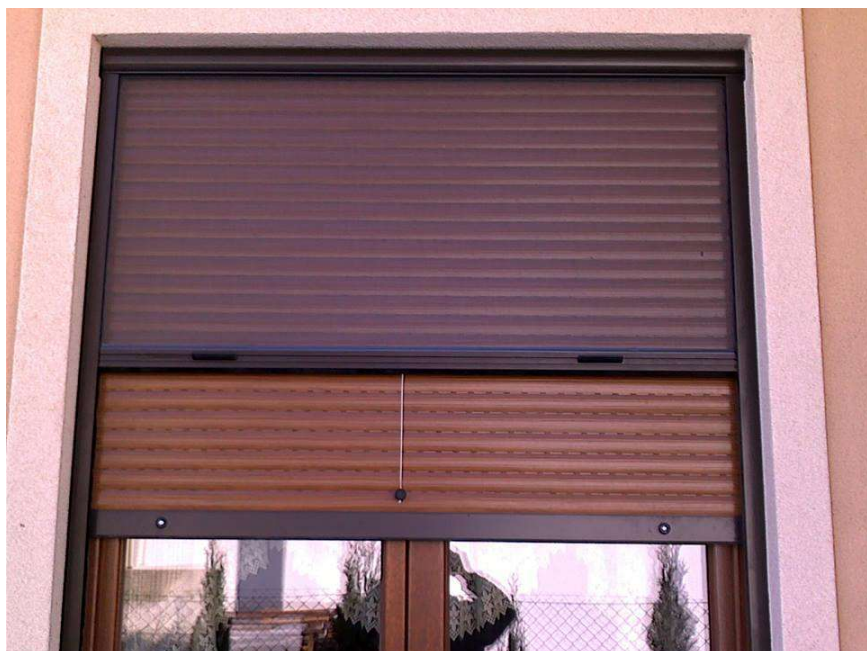
**Moskitiery ramkowe** - montowane do ramy okna za pomocą specjalnych obrotowych uchwytów, z aluminiowymi ramkami. Pełnią funkcję ochronną od początku wiosny, aż do późnej jesieni. System pozostaje kompatybilny do większości dostępnych na rynku profili okiennych. Produkt należy zdjąć przed zimą, wyczyścić i przechować do końca sezonu.



**Moskitiery przesuwane** - wykorzystywane przy dużych oknach balkonowych i tarasach. Ich rama składa się z szyn jezdnych, po których to przesuwają się skrzydła. Doskonale współpracują z roletami zewnętrznymi.



**Moskitiery w roletcie** - to dodatkowe zabezpieczenie wnętrza budynku przed komarami, zintegrowane z roletami.



**Moskitiery zwijane** - idealne rozwiązanie dla osób, chcących połączyć ochronę przed insektami z jednoczesną możliwością otwarcia w każdej chwili okien. Specjalny zaczep umożliwia regulowanie wysokości domykania siatki na insekty.



**Moskitiery plisowane** - to nowoczesny system, trwałej ochrony przed insektami. Siatka składa się w harmonijkę, nie zabierając miejsca. W naszej ofercie znajdują Państwo moskitiery plisowane poziome, pionowe, dwustronne oraz centralne.





**Moskitiery otwierane** - stosowane do drzwi balkonowych, montowane za pomocą zawiasów do elewacji budynku, bądź ramy balkonowej. Wyposażone w uchwyt do otwierania i zamykania oraz magnesy przytrzymujące moskitierę.



Montaż produktów pozostaje prosty i nie wymaga dużych nakładów cennego czasu.

**Koszt moskitier nie jest wygórowany, w porównaniu z funkcją, jaką są gotowe spełnić - jest on niewielki.**

Pozostaje jedynie wybrać najodpowiedniejszy dla siebie model, który trwale posłuży Państwu przez wiele lat i ochroni każdą rodzinną chwilę przed niechcianym pojawieniem się komarów. Ochrona jeszcze nigdy nie była tak prosta i łatwa do zapewnienia!